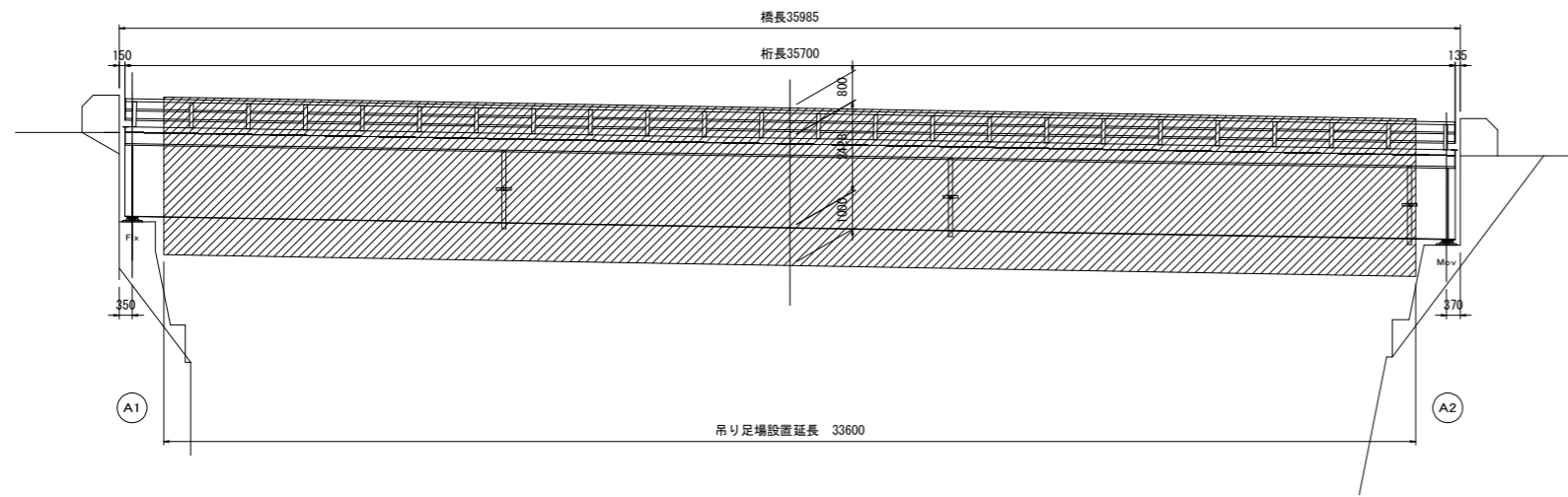
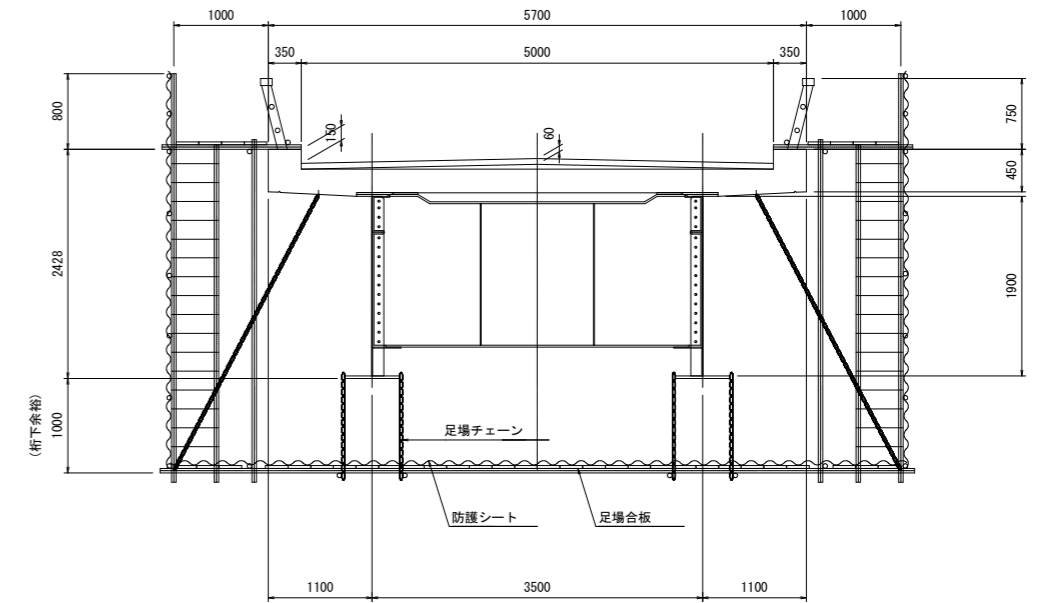


足場工計画図(全体)

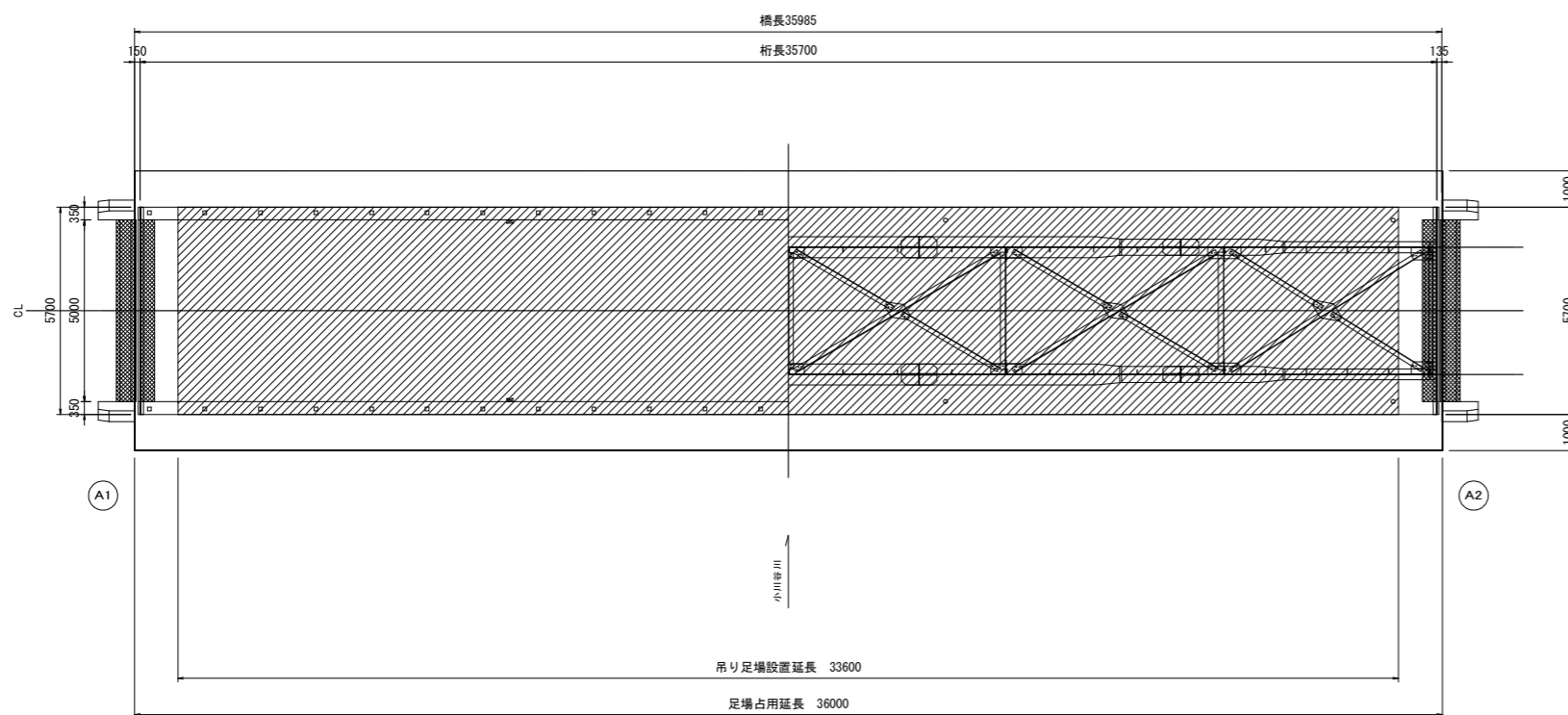
側面図 S=1/100



断面図 S=1/40



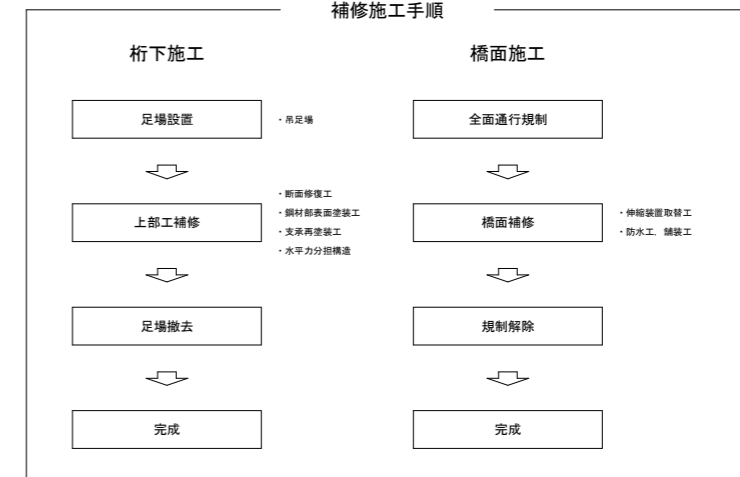
平面図 S=1/100



足場占用面積 : (5.700+1.000x2)x36.000 = 277 (m²)

吊り足場設置面積 : 5.700x33.600 = 192 (m²)

補修施工手順



参考図

小谷橋			
工事名	R3波士 牟岐海線 (小谷橋) 海・小川 塗装修繕工事		
路線名等	(主) 牟岐海線		
工事箇所	海部郡海陽町小川 (小谷橋)		
図面名	足場工計画図 (全体)		
縮尺	図示	図面番号	1 / 1
会社名			
事業者名	徳島県南部総合県民局県土整備部<美波>		